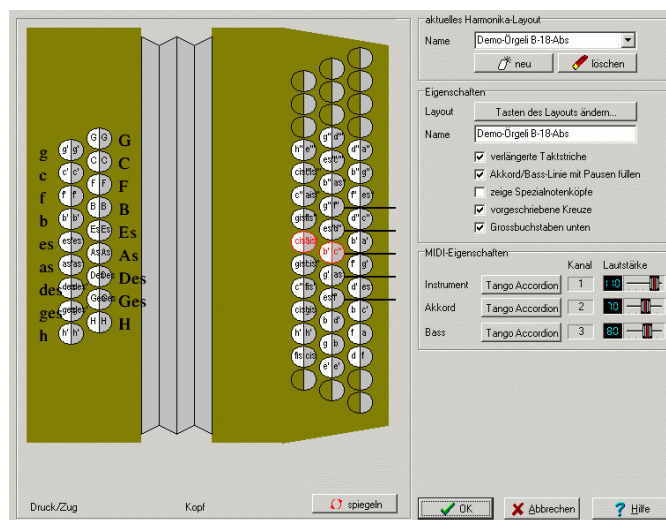


Für Schwyzerörgeli, Club-Örgeli und Steirische Harmonikas

Notations-Software für Griffschrift

11.16/lei. Die überarbeitete Version 6.0 von Midi-Connections hat ein neues Design erhalten. In Verbindung mit dem Midi-System von LIMEX in der Version MPR4 und MPR3 kann ein Grossteil der Arbeit des Notenschreibens wesentlich vereinfacht und automatisiert werden. Das Programm versteht im Einspielmodus was und wie mit dem Instrument gespielt wird. Die Aufzeichnung erfolgt mittels Taktgeber (Metronom). Die Noten werden anschliessend direkt ohne Zusatzaufwand in Griffschrift dargestellt. Die Grundlage hierzu bildet das **Harmonika-Layout**, welches auf LIMEX-Midifizierte Instrumente abgestimmt ist. Dank des Mehrspuresequenzers, der im Hintergrund alles aufzeichnet, können Midi-Daten importiert und(!) exportiert werden und lassen sich auch transponieren. Die Software unterstützt Griffschrift für Club-Örgelis und Steirische Harmonikas und kann Partituren auch im normalen Violinschlüssel ausgeben. Die Basslinie (Bass und Akkord) wird automatisch eingefügt und anhand der Melodierhythmik positioniert. Diese kann wahlweise mit den Harmonien (Es, As...) oder mit Zahlen (1...9) bezeichnet werden. Durch gleichzeitiges Einspielen von Melodie und Bass wird viel Zeit eingespart; dies kann aber auch getrennt oder manuell erfolgen. Zug und Druck werden für jede Note erkannt und dargestellt. Das Einspielen kann jederzeit unterbrochen, Takte und

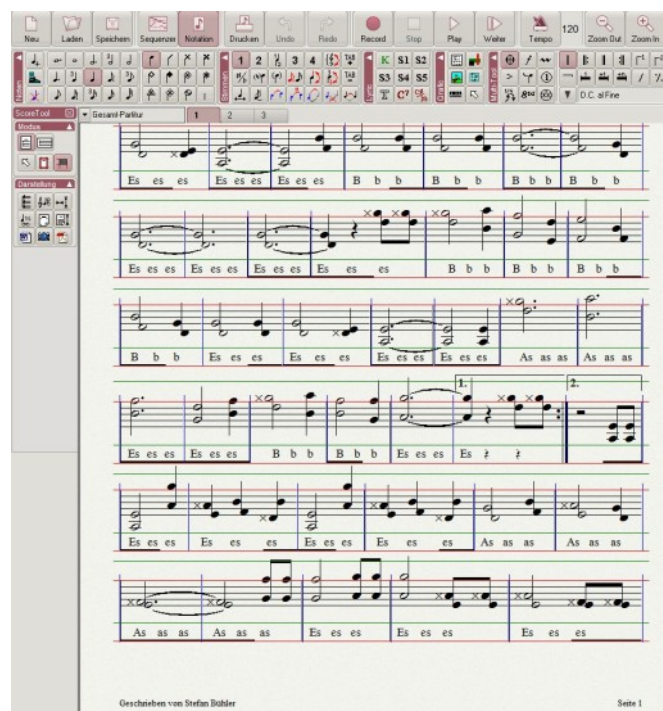
Noten auch manuell ergänzt und geändert werden. Diese Software richtet sich an den Heimspieler und an den ambitionierten Komponisten, Lehrer und Notenverleger, der seine Ideen und Titel selber, schnell und in professioneller Darstellung auf Blatt bringen will. Voraussetzung dafür ist ein Instrument mit LIMEX-Midi-MPR4 und MPR3, eine Midi-Schnittstelle und ein PC ab WinXP.



Das **Seitenlayout** kann den persönlichen Vorzügen angepasst werden: Seitenränder, Taktbreite, Abstände, Notengrösse, Numerierung der Takte, Fingersatz, Titel, Arrangiersymbole etc. alles kann frei verschoben, eingegeben resp. ausgeblendet werden. Die Partitur kann an jeder Position abgespielt (hörbar über die Soundkarte des PC's) und Änderungen nachträglich direkt im Layout vorgenommen werden. Einzelne Noten oder Takte per Mausklick ändern von Zug auf Druck: Mögliche Noten werden gesucht und angezeigt; nicht mögliche werden rot dargestellt. Zur hörbaren Kontrolle erklingt die jeweilige Note. Der Wechsel in den Violinschlüssel erfolgt per Mausklick.

Zum Abspielen wie auch zum Aufnehmen ist die Geschwindigkeit stufenlos einstellbar. Nach dem Einspielen kann die Quantisierung - d.h. der Notenanfang, das Notende und die Rundung des Notenwerts - über ein Dialogfenster festgelegt werden. Dies ist hilfreich um kleine Temposchwankungen beim Einspielen zu glätten.

Kompatibel mit dem Kopfhörer-Örgeli ab S/N AC02140 (Mai 2002).



Das Programm bietet aufgrund des vollumfänglichen Sequenzers im Zusammenhang mit Midifiles auch als Spiel- und Lernhilfe interessante Zusatzdienste. Die Software-Lizenz kostet CHF 258.-, inkl. gedrucktem Handbuch CHF 291.-. Eine Demoversion kann gratis heruntergeladen werden: www.midi-connections.com



kurt leiser
guggisbergstrasse 6
ch - 3150 schwarzenburg
phone +41 (0) 31 731 26 15
mobile +41 (0) 79 208 15 90

info@kluso.ch
www.kluso.ch

SCORE
midi connections

LIMEX